

CLIMATISATION ET CHAUFFAGE RÉVERSIBLE

# MULTI-SPLITS DC INVERTER

- Flexibilité
- Confort
- Economies d'énergie
- Certification NF PAC\*

**EXCLUSIF**

**FUJITSU**



# Multi-splits DC Inverter : principe et avantages

## Une seule unité extérieure pour 2 à 8 unités intérieures.

La variété des types d'unités intérieures et des combinaisons de puissance offre un large choix pour la climatisation de pièces multiples.

- 1 L'unité extérieure
- 2 Les unités intérieures

### CONFORT OPTIMAL DANS CHAQUE PIÈCE

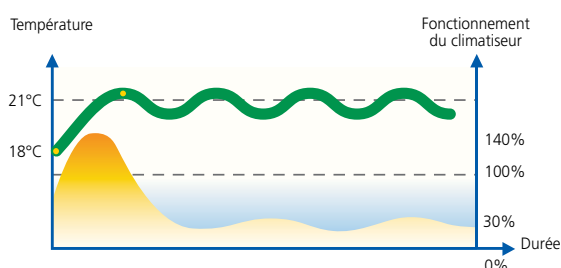
- Large choix d'unités intérieures.
- Panachage possible des unités intérieures et des puissances en fonction des besoins.
- Mode de fonctionnement silence (selon modèles).
- Télécommandes indépendantes dans chaque pièce.

### PERFORMANCE ET ÉCONOMIES D'ÉNERGIE

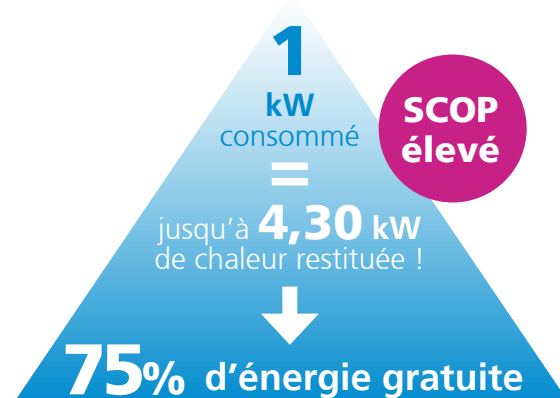
- Une gamme certifiée NF PAC\*
- Performances saisonnières élevées : **classe A++\*\***
- Economies d'énergie : SCOP jusqu'à 4,30.
- Confort et performance optimisés grâce à la technologie Inverter.
- Fonctionnement en mode chauffage même par température extrême (jusqu'à -15°C ext.).

\* sauf modèle 8 postes et selon combinaisons - \*\* en mode froid selon la directive ErP - modèle 8 postes non concerné

#### Principe de la technologie Inverter



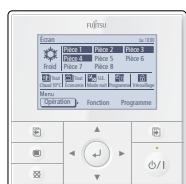
Cette technologie permet de faire varier la vitesse du compresseur en fonction des besoins. La température sélectionnée est atteinte plus rapidement.





## Modèle 8 postes

- Application : Résidentiel et Petit Tertiaire
- Permet de climatiser / chauffer jusqu'à 8 pièces
- Compacité de l'unité extérieure (mono-ventilateur)
- Réglage «faible niveau sonore» de l'unité extérieure
- COP à charge partielle : 4,98



### Télécommande centralisée

#### Exclusif sur modèle 8 postes

La télécommande centralisée permet de piloter jusqu'à 8 unités intérieures.



Depuis février 2015, nos multi-splits bi, tri et quadri\* bénéficient de la certification NF PAC.

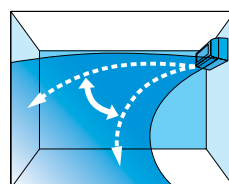
\* sauf modèle 8 postes et selon combinaisons

# Une large gamme d'unités intérieures pour tous les besoins

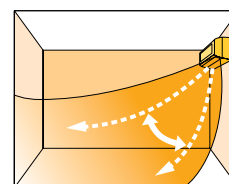


## Les muraux

Ce produit s'adapte à toutes les pièces en résidentiel ou petit tertiaire, et garantit des performances de haut niveau.



Balayage en mode froid



Balayage en mode chaud



## Les cassettes

Idéale pour les locaux tertiaires (bureaux, magasins, salles de réunion...) et disponible en 600 x 600, la cassette s'installe en faux-plafond, ce qui lui permet d'être discrète.



Soufflage 2 - 3 ou 4 directions



## Les gainables carrossables

Silencieux et très discret, le gainable préserve le style des pièces en se dissimulant dans les combles ou le faux-plafond et en laissant uniquement apparaître les bouches de soufflage et de reprise.



Installation horizontale



Installation verticale



## Les consoles compactes

Ce produit remplace avantageusement un radiateur et présente une grande polyvalence d'installation. Un système de double diffusion d'air assure un confort optimal.



Au sol sous une fenêtre



Encastrée

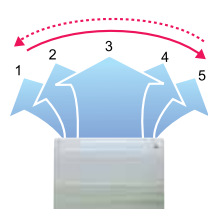


Fixée au mur

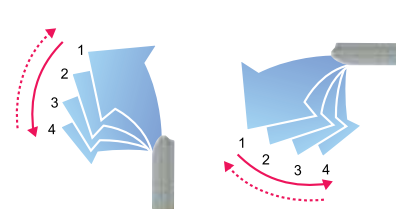


## Les consoles/plafonniers

Ce modèle se monte aussi bien au sol qu'au plafond et répond parfaitement aux exigences d'installation des petites applications tertiaires.



Montage au sol



Montage au plafond

## FONCTIONS TELECOMMANDES



■ De série pour unités intérieures murales (modèles LU et LMC)



■ De série pour unités intérieures murales (modèles LFC), cassettes, consoles/plafonniers et consoles compactes



■ De série pour unités intérieures gainables

- ■ ■ Sélection mode de fonctionnement
- ■ ■ Sélection vitesse de ventilation
- ■ ■ Marche/arrêt
- ■ ■ Mode de fonctionnement "sommeil" (arrêt différé)
  - Mode de programmation sur 24 h
- ■ ■ Mode de programmation hebdomadaire
- ■ ■ Réglage heure/température
- ■ ■ Orientation du flux d'air, balayage automatique
- ■ ■ Fermeture automatique des volets

# Caractéristiques techniques

Alimentation : Mono 230 V - 50 Hz



## PUISSANCE NÉCESSAIRE POUR VOTRE PROJET (W)

	4 000	5 000	5 400	6 800	8 000	14 000
	Bi-splits		Tri-splits		Quadri-splits	8 postes
RÉFÉRENCE	AOYG 14 LAC2.UE	AOYG 18 LAC2.UE	AOYG 18 LAT3.UE	AOYG 24 LAT3.UE	AOYG 30 LAT4.UE	AOYG 45 LB78.UE
CODE	866 214	866 218	868 118	868 124	868 130	872 020

## DIMENSIONNEMENT

P. frigo. nominale (min. / max.)	W	4 000 (1 400 / 4 400)	5 000 (1 700 / 5 600)	5 400 (1 800 / 6 800)	6 800 (1 800 / 7 800)	8 000 (3 500 / 10 000)	14 000 (3 700 / 15 000)
P. calo. nominale (min. / max.)	W	4 400 (1 100 / 5 400)	5 600 (1 800 / 6 100)	6 800 (2 000 / 7 700)	8 000 (2 000 / 8 800)	9 600 (3 700 / 11 300)	16 000 (4 100 / 16 700)
Débit d'air max. GV	m³/h	1 850	2 050	3 050	3 300	3 500	4 800
EER		3,67	3,21	4,00	3,51	3,60	2,69
COP		4,27	3,97	4,20	4,00	4,00	3,16
SEER		6,70	6,60	6,90	6,40	6,20	Non concerné
SCOP		4,10	4,10	4,30	4,20	4,00	Non concerné
Pression acoustique	dB(A)	49	51	47	49	51	58
Puissance acoustique	dB(A)	61	63	65	68	68	-
Classe énergétique (froid)		A++	A++	A++	A++	A++	Non concerné
Classe énergétique (chaud)		A+	A+	A+	A+	A+	Non concerné
Plage de fonctionnement Froid	°C	10 à 46	10 à 46	-10 à 46	-10 à 46	0 à 46	-5 à 46
Plage de fonctionnement Chaud	°C	-15 à 24	-15 à 24	-15 à 24	-15 à 24	-15 à 24	-15 à 24

## INSTALLATION

Dimensions (H x L x P)	mm	540 x 790 x 290	540 x 790 x 290	700 x 900 x 330	700 x 900 x 330	830 x 900 x 330	914 x 970 x 370
Poids	kg	37	38	55	55	68	98

## LEXIQUE

**P. frigo.** : puissance frigorifique.  
**P. calo.** : puissance calorifique.  
**SEER** : efficacité énergétique saisonnière en mode froid.  
**SCOP** : coefficient de performance saisonnier en mode chaud.  
**EER** : efficacité énergétique en mode froid.  
**COP** : coefficient de performance en mode chaud.  
**PV / GV** : petite vitesse / grande vitesse.  
**Pression acoustique** : niveau de pression acoustique relevé à 1 m, en champ libre, sur plan réfléchissant.  
**Puissance acoustique** : niveau sonore calculé selon la norme NF EN 12102. Valeur indiquée en mode froid.

\* sauf modèle 8 postes et selon combinaisons  
 Consulter : [www.marque-nf.com](http://www.marque-nf.com)

## Les unités intérieures

### PUISSANCE NÉCESSAIRE POUR VOTRE PROJET (W)

	Muraux Design			
	2 000	2 500	3 500	4 200
RÉFÉRENCE	ASYG 7 LU.UI	ASYG 9 LU.UI	ASYG 12 LU.UI	ASYG 14 LU.UI
CODE	852 007	852 009	852 012	852 014

P. frigo. nominale	W	2 000	2 500	3 500	4 200
P. calo. nominale	W	3 000	3 200	4 000	5 400
Débit d'air PV / GV	m³/h	320 / 570	320 / 600	320 / 650	390 / 710
Pression acoustique PV / GV	dB(A)	21 / 35	21 / 36	21 / 37	25 / 41
Puissance acoustique	dB(A)	53	54	55	59
Dimensions (HxLxP)	mm	282 x 870 x 185	282 x 870 x 185	282 x 870 x 185	282 x 870 x 185
Poids	kg	9,5	9,5	9,5	9,5

### OPTIONS DISPONIBLES

Télécommande filaire	UTY-RVNYM	•	•	•	•
Télécommande filaire simplifiée	UTY-RSNYM	•	•	•	•
Platine interface	UTY-TWBXF-2	•	•	•	•

### PUISSANCE NÉCESSAIRE POUR VOTRE PROJET (W)

	Muraux compacts LMC				Muraux LFC	
	2 000	2 500	3 500	4 200	5 300	7 000
RÉFÉRENCE	ASYG 7 LMC.UI	ASYG 9 LMC.UI	ASYG 12 LMC.UI	ASYG 14 LMC.UI	ASYG 18 LFC.UI	ASYG 24 LFC.UI
CODE	873 045	873 046	873 047	873 048	852 318	873 024

P. frigo. nominale	W	2 000	2 500	3 400	4 000	5 300	7 000
P. calo. nominale	W	3 000	3 200	4 000	5 000	5 900	7 900
Débit d'air PV / GV	m³/h	310 / 560	310 / 600	310 / 660	360 / 730	550 / 900	620 / 1120
Pression acoustique PV / GV	dB(A)	21 / 36	21 / 37	21 / 40	25 / 42	25 / 43	33 / 49
Puissance acoustique	dB(A)	51	52	54	56	58	64
Dimensions (HxLxP)	mm	268 x 840 x 203	268 x 840 x 203	268 x 840 x 203	268 x 840 x 203	320 x 998 x 238	320 x 998 x 238
Poids	kg	8,5	8,5	8,5	8,5	14	14

### OPTIONS DISPONIBLES

Télécommande filaire	UTY-RVNYM	•	•	•	•	•
Télécommande filaire simplifiée	UTY-RSNYM	•	•	•	•	•
Platine interface	UTY-XCBXZ-2	•	•	•	non nécessaire	non nécessaire

### PUISSANCE NÉCESSAIRE POUR VOTRE PROJET (W)

	Consoles compactes			Consoles/plafonniers	
	2 600	3 500	4 100	4 100	5 300
RÉFÉRENCE	AGYG 9 LVC.UI	AGYG 12 LVC.UI	AGYG 14 LVC.UI	ABYG 14 LVT.UI	ABYG 18 LVTB.UI
CODE	854 709	854 712	854 714	855 014	873 118

P. frigo. nominale	W	2 600	3 500	4 100	4 100	5 300
P. calo. nominale	W	3 000	4 000	4 800	4 800	5 900
Débit d'air PV / GV	m³/h	270 / 530	270 / 600	270 / 650	480 / 640	500 / 780
Pression acoustique PV / GV	dB(A)	22 / 39	22 / 42	22 / 44	29 / 36	32 / 41
Puissance acoustique	dB(A)	52	55	56	51	55
Dimensions (HxLxP)	mm	600 x 740 x 200	600 x 740 x 200	600 x 740 x 200	199 x 990 x 655	199 x 990 x 655
Poids	kg	14	14	14	27	27

### OPTIONS DISPONIBLES

Télécommande filaire	UTY-RVNYM	•	•	•	•
Télécommande filaire simplifiée	UTY-RSNYM	•	•	•	•

### PUISSANCE NÉCESSAIRE POUR VOTRE PROJET (W)



	Gainables compacts carrossables				
	2 100	2 600	3 500	4 100	5 300
RÉFÉRENCE	ARYG 7 LLT.UI	ARYG 9 LLT.UI	ARYG 12 LLT.UI	ARYG 14 LLT.UI	ARYG 18 LLT.UI
CODE	850 007	850 009	873 412	873 414	873 418

P. frigo. nominale	W	2 100	2 600	3 500	4 100	5 300
P. calo. nominale	W	2 400	3 000	4 000	4 800	5 900
Zone d'exploitation (u.int.)	m³/h	440 / 550	450 / 600	480 / 650	480 / 800	750 / 940
Pression acoustique PV / GV	dB(A)	24 / 28	25 / 28	26 / 29	26 / 32	27 / 32
Puissance acoustique	dB(A)	57	57	58	60	58
Dimensions (HxLxP)	mm	198 x 700 x 620	198 x 700 x 620	198 x 700 x 620	198 x 700 x 620	198 x 900 x 620
Pression maxi. disponible	Pa	90	90	90	90	90
Poids	kg	18	19	19	19	23

### OPTIONS DISPONIBLES

Télécommande filaire	UTY-RVNYM	•	•	•	•
Télécommande filaire simplifiée	UTY-RSNYM	•	•	•	•
Télécommande infra-rouge	UTY-LRHYM	•	•	•	•



ASYG 7 à 14 LU.UI



ASYG 7 à 14 LMC.UI



ASYG 18 LFC.UI  
ASYG 24 LFC.UI



AGYG 9 à 14 LVC.UI



ABYG 14 LVT.UI  
ABYG 18 LVTB.UI



ARYG 7 et 9 LLT.UI  
ARYG 12 et 14 LLT.UI



ARYG 18 LLT.UI



Position verticale

# Caractéristiques techniques

## Les unités intérieures

		Cassettes 600 x 600				
PUISSANCE NÉCESSAIRE POUR VOTRE PROJET (W)		2 100	2 600	3 500	4 100	5 300
RÉFÉRENCE		AUYG 7 LVL.UI	AUYG 9 LVL.UI	AUYG 12 LVLBB.UI	AUYG 14 LVLBB.UI	AUYG 18 LVLBB.UI
CODE		858 507	858 509	873 312	873 314	873 318
P. frigo. nominale	W	2 100	2 600	3 500	4 100	5 300
P. calo. nominale	W	2 400	3 000	4 000	4 800	5 900
Débit d'air PV / GV	m³/h	390 / 540	390 / 540	410 / 610	430 / 700	450 / 800
Pression acoustique PV / GV	dB(A)	27 / 33	27 / 33	28 / 37	29 / 40	29 / 42
Puissance acoustique	dB(A)	46	46	49	52	54
Dimensions (HxLxP)	mm	245 x 570 x 570	245 x 570 x 570	245 x 570 x 570	245 x 570 x 570	245 x 570 x 570
Poids	kg	18	18	18	18	18
<b>OPTIONS DISPONIBLES</b>						
Télécommande filaire	UTY-RVNYM	•	•	•	•	•
Télécommande filaire simplifiée	UTY-RSNYM	•	•	•	•	•
Kit air neuf	UTZ-VXAA	•	•	•	•	•



AUYG 7 et 9 LVL.UI  
AUYG 12 à 18 LVLBB.UI

### Détails des références

UNITÉ INTÉRIEURE*	AUYG 7 LVL.UI	AUYG 9 LVL.UI	AUYG 12 LVLBB.UI	AUYG 14 LVLBB.UI	AUYG 18 LVLBB.UI
Code	858 607	858 609	873 212	873 214	873 218
FAÇADE	UTG-UFYD-W	UTG-UFYD-W	UTG-UFYD-W	UTG-UFYD-W	UTG-UFYD-W
Code	857 012	857 012	857 012	857 012	857 012
ENSEMBLE UNITÉ INTÉRIEURE + FAÇADE	AUYG 7 LVL.UI	AUYG 9 LVL.UI	AUYG 12 LVLBB.UI	AUYG 14 LVLBB.UI	AUYG 18 LVLBB.UI
Code	858 507	858 509	873 312	873 314	873 318

\*Livrée avec sa télécommande infra-rouge.

## Les télécommandes et les accessoires (options)

Télécommande filaire individuelle à programmation hebdomadaire

**UTY-RVNYM**

code : 875 019



Télécommande filaire simplifiée

**UTY-RSNYM**

code : 809 459



Kit Télécommande<sup>(1)</sup> infra-rouge

**UTY-LRHYM**

code : 809 457



<sup>(1)</sup>Kit constitué d'un récepteur infra-rouge avec son câble 5m et sa télécommande infra-rouge.

Platines interface pour le raccordement des télécommandes filaire/filaire simplifiée

**UTY-TWBXF-2**

code : 875 004

**UTY-XCBXZ-2**

code : 875 022



Kit Air neuf pour cassettes 600 x 600

**UTZ-VXAA**

code : 809 372



## La télécommande et les accessoires spécifiques au modèle 8 postes

Télécommande centralisée



**UTY-DMMYM**

code : 809 461

Séparateurs



**UTP-SX248A**

code : 809 248

Boîtier de répartition 2 voies



**UTP-PY02A**

code : 809 252

Boîtier de répartition 3 voies



**UTP-PY03A**

code : 809 253

### Tableau des compatibilités des unités intérieures

			BI-SPLITS		TRI-SPLITS		QUADRI-SPLITS	8 POSTES
Unité extérieure			AOYG 14 LAC2	AOYG 18 LAC2	AOYG 18 LAT3	AOYG 24 LAT3	AOYG 30 LAT4	AOYG 45 LBT8
Puissance (W)			Froid 4 000	Froid 5 000	Froid 5 400	Froid 6 800	Froid 8 000	Froid 14 000
			Chaud 4 400	Chaud 5 600	Chaud 6 800	Chaud 8 000	Chaud 9 600	Chaud 16 000
Unité intérieure	BTU	W	Compatibilité					
ASYG 7-9-12-14 LU	7 000	2 000	•	•	•	•	•	•
	9 000	2 500	•	•	•	•	•	•
	12 000	3 500	•	•	•	•	•	•
	14 000	4 200	-	•	•	•	•	•
ASYG 7-9-12-14 LMC	7 000	2 000	•	•	•	•	•	•
	9 000	2 500	•	•	•	•	•	•
	12 000	3 500	•	•	•	•	•	•
	14 000	4 200	-	•	•	•	•	•
ASYG 18 LFC ASYG 24 LFCC	18 000	5 000	-	-	-	•	•	•
	24 000	7 000	-	-	-	•	•	•
AGYG 9-12-14 LVC	9 000	2 500	-	•	•	•	•	•
	12 000	3 500	-	•	•	•	•	•
	14 000	4 000	-	-	•	•	•	•
AUYG 7-9 LVL AUYG 12-14-18 LVLBB	7 000	2 000	-	•	•	•	•	•
	9 000	2 500	-	•	•	•	•	•
	12 000	3 500	-	•	•	•	•	•
	14 000	4 000	-	-	•	•	•	•
ABYG 14 LVT ABYG 18 LVTB	14 000	4 000	-	-	•	•	•	•
	18 000	5 000	-	-	•	•	•	•
ARYG 7-9 LLT ARYG 12-18 LLTB	7 000	2 000	-	•	•	•	•	•
	9 000	2 500	-	•	•	•	•	•
	12 000	3 500	-	•	•	•	•	•
	14 000	4 000	-	-	•	•	•	•
	18 000	5 000	-	-	-	•	•	•



13, Bd Monge - ZI - BP 71 - 69882 Meyzieu Cedex  
Tél. 04 72 45 11 00 - Fax 04 72 45 11 11  
www.atlantic-pro.fr



VOTRE INSTALLATEUR

Code : 210587 - Photos non contractuelles - 0515 - Atlantic Climatisation et Ventilation- 13, bd Monge - 69330 Meyzieu - S.A.S. au capital de 2.916.400 euros - RCS Lyon B.421.370.289  
Les produits mentionnés dans cette documentation contiennent des gaz à effet de serre relevant du protocole de Kyoto.  
Conformément à l'article R.543-75 à 123 du code de l'environnement, ces équipements doivent être installés par un opérateur attesté dès lors que la charge en fluide est supérieure à 2 kg ou qu'un raccordement du circuit de fluide frigorigène est nécessaire.